
**DANSK VARMBLODS
ORGANISATION & SEKRETARIAT**

2023

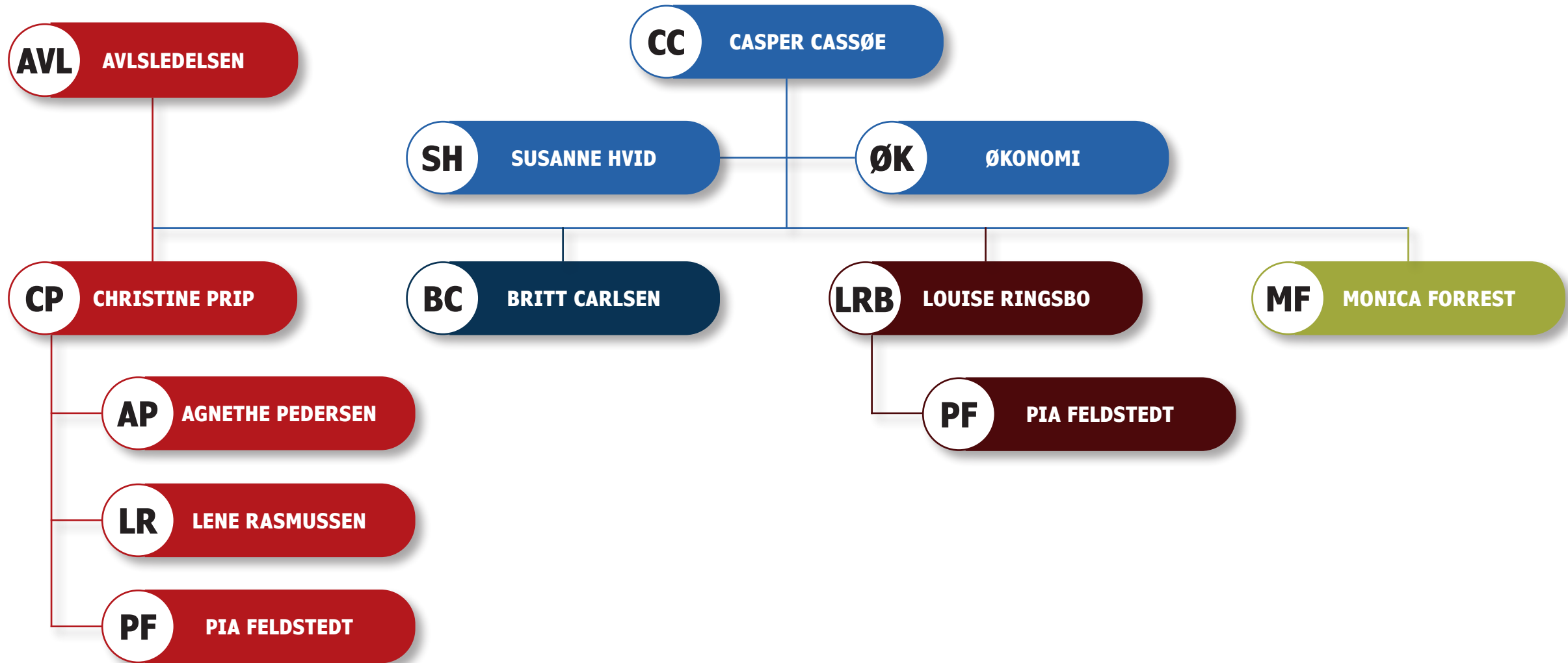
FORBUNDET

REPRÆSENTANTSKABET

HOVEDBESTYRELSEN

SEKRETARIATET

SEKRETARIATET



ANSVARsomRÅDER

CC

CASPER CASSØE

**DIREKTØR FOR DANSK VARMBLOD,
VILHELMSBORG & DV EVENT A/S**



-
- ØKONOMI / BOGHOLDERI
 - DAGLIG LEDELSE
 - HINGSTEKÅRING
 - DANSK VARMBLOD AUKTIONER
 - WORLD CUP
 - DAGLIG DRIFT AF VILHLEMSBORG
 - SEKRETÆR FOR HOVEDBESTYRELSEN
 - MEDLEMSSERVICE

ANSVARsomRÅDER

SH

SUSANNE HVID

ARRANGEMENTS- OG SOUSCHEF



- REPRÆSENTANTSKABSMØDE
- STORMØDE
- KONTOR
- DRIFT
- MEDLEMSSERVICE
- MEDLEMSDATABASE
- PROJEKTLEDER AFVIKLING
 - ELITESKUE
 - HINGSTEKÅRING
 - WORLD CUP

ANSVARsomRÅDER

CP

CHRISTINE PRIP

AVL – KOORDINATOR FOR AVLSLEDELSEN



- INDEKSTAL
- LINEÆR REGISTRERING
- OBLIGATORISKE FØLBESIGTIGELSE
- ELITEHOPPER
- KONKURRENCEMEDALJER
- KOORDINERING AF ARRANGEMENTER FOR AVLSLEDELSEN
- DOMMERUDDANNELSER/KONFERENCER
- MEDLEMSSERVICE
- HOPPEKÅRING ELITESKUE
- NADWA INSPEKTIONSTUR
- WBFSH SEKRETARIATS FUNKTION
- FORBESIGTIGELSE
- HINGSTEKÅRING KOORDINERING AF AFVIKLING - KÅRINGSDEL
- EFTERKÅRING
- MATERIALEPRØVER

ANSVARsomRÅDER

AP

AGNETHE PEDERSEN

AVL – PROJEKTKOORDINATOR



- HOPPER
 - EKSTERIØRKÅRING
 - 1-DOMMER-,HJEMME- OG PRIVATKÅRINGER
 - SADELKÅRINGER
- 2-ÅRS SKUE
- UDARBEJDELSE AF DOMMERBØGER
- DOMMER- & SEKRETÆRFORDELING
- REGIONSKONTAKT I FORBINDELSE MED ARRANGEMENTER
- SPRINGHESTEUDVALG BINDELED
- HINGSTEKÅRING
 - DNA
 - FFS
- MEDLEMSSERVICE

ANSVARSRÅDER

LR

LENE RASMUSSEN

AVL - PROJEKTKOORDINATOR



-
- BRUG AF HINGST EJ PÅ HINGSTELISTE OG HINGSTELISTE
 - EGNETHEDSTEST FORBEREDELSE OG AFVIKLING
 - UNGHESTECHAMPIONAT FORBEREDELSE OG AFVIKLING
 - HOPPEKÅRING STATIONSADFØVNING
 - FØLSKUER – REGIONALE FØLSKUER
 - NORGE ALLE KÅRINGSARRANGEMENTER
 - SPRINGHESTEPROGRAM
 - PRISER OG VANDREPOKALER
 - MEDLEMSSERVICE

ANSVAR SOMRÅDER

PF

PIA FELDSTEDT

AVL



-
- MEDLEMSSERVICE
 - UVM KONTAKT
 - UNG I DV PROJEKTLEDER
 - MEDKOORDINATOR FOR AVLSMÆSSIGE PROJEKTER

ANSVARsomRÅDER

BC

BRITT CARLSEN

PRESSE- & KOMMUNIKATIONSCHEF



-
- MEDLEMSBLAD – RIDEHESTEN
 - REGLER OG VEDTÆGTER
 - NYHEDSFORMIDLING VARMBLOD.DK
 - NYHEDSBREV DANSK OG ENGELSK + NADWA
 - SoMe
 - PRESSECHEF
 - HINGSTEKÅRING
 - ELITESKUE
 - WORLD CUP
 - MEDLEMSSERVICE

ANSVARsomRÅDER

LBR LOUISE RINGSBO

MARKETINGSCHEF, AUKTIONSANSVARLIG & EVENT



- DANSK VARMBLOD AUKTIONER
 - AFVIKLING AF ALLE AUKTIONER
 - UDTAGELSE
 - MARKEDSFØRING
 - BINDELED TIL AUKTIONSUDVALGET
 - ASSISTANCE TIL AUKTION JYLLAND
- MARKEDSFØRING
 - SoMe
 - UDARBEJDELSE AF:
ROSETTER, DÆKNER ETC.
- HINGSTEKÅRING
 - KATALOG
 - TEMAPLAKAT
 - DRESS-UP
 - SPONSOR EKSPONERING
 - GALLASHOW
- WORLD CUP
- MEDLEMSSERVICE

ANSVARsomRÅDER

PF

PIA FELDSTEDT

EVENT & AUKTION



- KOORDINATOR FOR AUKTION
MED REFERENCE TIL LRB
- MARKETING
 - HJEMMESIDEKOORDINATOR
- MEDLEMSFORDELE
- HINGSTEKÅRING
 - CAMPING
 - AVLERCAFE
 - LOTTERI & ÆRESPRÆMIER
 - HJÆLPERHJEMMESIDE
 - GÆSTER

ANSVARsomRÅDER

MR

MONICA FORREST

AFDELINGSANSVARLIG VILHELMSBORG



- VILHELMSBORG DAGLIG DRIFT
- HINGSTEKÅRING
 - RØNTGEN
 - SCHEDULES
 - UNGHESTECHAMPIONATSKOORDING
- MEDLEMSSERVICE

ANSVARsomRÅDER

JBP JAN BASTRUP PEDERSEN

ØKONOMI



-
- REGNSKAB
 - DAGLIG BOGFØRING
 - REGNSKABSHJÆLP TIL REGIONERNE
 - MEDLEMSSERVICE

ANSVAR SOMRÅDER

LW

LISE WILLEMANN

ØKONOMI



-
- UNG I DV
 - LØN